

11. Wróć do przejścia dla pieszych na ulicy Głównej. Przejdź na drugą stronę drogi i udaj się Aleją Lichnowskiego do kolejnej XVII wiecznej kapliczki św. Jana Nepomucena. W jej wnętrzu stoi stara figura świętego, wykonana przez ludowego twórcę. Wpisz do krutek nazwę przedmiotów trzymanyh przez świętego. (2pkt)

12. Dalej przejdź na przejściu przez ulicę Wyzwolenia i ostrożnie udaj się ścieżką rowerową w kierunku Chałupek (200 m). Idziesz wzdłuż starego XIX wiecznego muru pałacowego. Kiedy dojdiesz do jednej z trzech dawnych bram, zwróć uwagę na ciekawy kształt kutej kraty. Następnie zaobserwuj dawny sposób ułożenia cegieł przy bramie i narysuj go w ramce poniżej (narysuj trzy poziomy cegieł-9 sztuk, na styk). (3pkt)

główka

wozówka

Po wykonaniu zadania, wróć ścieżką rowerową na teren parku przy pałacu.

13. Za murem skręć w lewo i wejdź pod przejazd bramy. Zobacz sklepienie oraz wejścia boczne, zwieńczone łukiem Tudorów. Na zewnątrz przyjrzyj się wieżyczkom i innym elementom dekoracyjnym bramy. Po prawej stronie bramy leży piramidalny głaz z wrytym napisem. Odczytaj go i zapisz. (3pkt)

14. Znajdujesz się teraz we wspaniałym zabytkowym parku, który kiedyś był znacznie większy. Rosną w nim ciekawe, egzotyczne drzewa, sprowadzone tutaj z całego świata. Są tu m.in. tulipanowiec amerykański, surmia, miłorząb japoński, platany, kielichowiec wonny i inne. Popatrz na obwoły ich pni i kształty liści. Wśród tych drzew. Jest drugi w Polsce pod względem grubości tulipanowiec amerykański (kwitnie na przełomie VI i VII). Odszukaj go i narysuj kształt jego liścia w ramce (stoi przy nim mała kapliczka). (2pkt)

Pamiętaj, że jesteś tu gościem, zachowuj się właściwie.

15. Przejdź na drugą stronę pałacu. Przyjrzyj się bryle budynku. Jest ona na rzucie prostokąta, dwukondygnacyjna z mansardą. W trzech narożach znajdują się ośmioboczne baszty, przykryte ostrosłupowymi daszkami, a w narożu przy kaplicy jest ośmioboczna wieża z klatką schodową. Na narożach wieży są trzy balkoniki podtrzymywane przez tzw. maszkarony. Przy wieży znajduje się dawna sala rycerska, obecnie kaplica. Prowadzą do niej bardzo dekoracyjne, neogotyckie schody wykonane z piaskowca. Ściana szczytowa kaplicy jest bogato zdobiona elementami architektonicznymi (kolumienki, łuki, kwiaty, żabki itp.), roślinnymi oraz heraldycznymi (herby). Przyjrzyj się portalowi (wejściu) i wpisz w kratkę cyfrę pokazującą na ile części się on dzieli. (1pkt)

We wnętrzu kaplicy nad ołtarzem jest malowidło Ostatniej Wieczery w stylu bizantyjskim. Dwie ściany wieńczy balkon (empora) z geometryczną dekoracją sgrafittową.

16. Po wyjściu z kaplicy zwróć uwagę na dwie figury kamiennych lwów z tarczami herbowymi. Narysuj obydwa herby. (4pkt)

Nasza wycieczka dobiegła końca. Poznałeś ciekawe miejsca i obiekty. Dowiedziałeś się interesujących informacji o wielkich twórcach, którzy tu bywali. Zapraszamy do ponownego przyjazdu do Krzyżanowic i polecenie tej zabawy swojej rodzinie i znajomym.

Sprawdź w tabelce ilość zdobytych punktów.

Wytrwałym proponujemy po opuszczeniu terenu pałacu przejść wzdłuż muru, ulicą kolejową (ok. 400m) do stacji kolejowej. Budynek stacji kolejowej był niegdyś pięknym pałacem myśliwskim. Książę Lichnowski zamienił go na dworzec kolejowy. Kolej powstała w Krzyżanowicach w roku 1847, a księżę Lichnowski wraz z baronem Rothschildem byli dyrektorami podczas jej budowy z Berlina do Wiednia. Kursował tu m.in. orient-expres. Stoi tam jeszcze jedna zabytkowa żelazna brama, przez którą kiedyś wyjeżdżało się z przypałacowego parku.

38-43	SUPER ODKRYWCA
20-37	POSZUKIWACZ
0-20	POCZĄTKUJĄCY TURYSTA

Twój wynik:

www.morawskie-wrota.pl
www.turystyczne.morawskie-wrota.pl
www.plenerowe.morawskie-wrota.pl
www.wyprawyodkrywcow.pl
www.questing.pl

Quest powstał w ramach projektu „Plenerowa Szkoła Morawskich Wrót” współfinansowanego ze środków Unii Europejskiej w ramach Europejskiego Funduszu Społecznego.



Człowiek – najlepsza inwestycja!

QUESTING OTWIERA

MORAWSKIE WROTA

KRZYŻANOWICE ODWIEDZAM, POZNAJĘ, POWRACAM

Gdzie to jest?

Nazwa Morawskie Wrota odnosi się do obszaru gmin Godów, Gorzyce, Krzyżanowice, gdzie działa Lokalna Grupa Działania o tej nazwie. Quest zlokalizowano w Krzyżanowicach, miejscowości leżącej niedaleko granicy z Republiką Czeską. Wieś ta ma bogatą przeszłość i wiele ciekawostek historycznych, które będzie można poznać.

Jak dojechać?

Droga samochodową DK 45 od Raciborza lub Chałupek (zjazd z autostrady A1 w Bohuminie) lub koleją z tych kierunków. Od Wodzisławia Śl. i Pista drogą nr 936.

Gdzie początek questu?

Początek questu znajduje się na parkingu przy kościele św. Anny w Krzyżanowicach na ulicy Głównej.

Jak długo trwa zabawa?

Około 90 min.

Kto przygotował quest?

Bernard Adamczyk przy współpracy z Lokalną Grupą Działania Morawskie Wrota.

Jak szukać skarbu?

Poniżej masz wrysowaną trasę zwiedzania według numerów opisanych w treści. Wędruj w tej kolejności i staraj się wykonywać kolejne zadania. Każde z nich jest punktowane więc staraj się je wykonać jak najlepiej. Potrzebny Ci będzie długopis lub ołówek. Na koniec podlicz swój wynik. Życzymy udanej zabawy!

KRZYŻANOWIECE

ODWIEDZAM

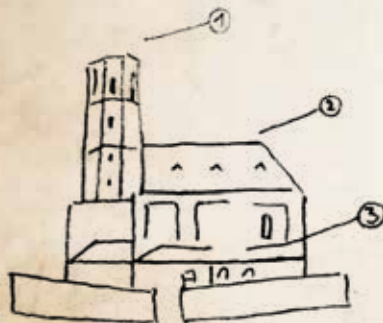
POZNAJE

POWRACAM



Przejdź pod najstarszą budowlę w Krzyżanowicach- kościół św. Anny.

1. Popatrz na złączony rysunek. Stań w miejscu, w którym go wykonano i dorysuj brakujące elementy. (3pkt)



2. Stań przy głównym wejściu do kościoła (portalu) i zaobserwuj znajdujący się nad nim herb książąt Lichnowskich. Narysuj brakujące elementy herbu. (3pkt)



Taki sam herb możesz zobaczyć na klasycystycznej farze po Twojej lewej stronie. Następnie wejdź do wnętrza kościoła i zwróć uwagę na barokowy ołtarz z pięknym obrazem przedstawiającym św. Annę, Joachima i Maryję. Wykonał go przeszło sto lat temu malarz Hieronim Richter. Z wystroju kościoła na uwagę zasługują wspaniałe płaskorzeźby drogi krzyżowej oraz znajdująca się w bocznej kaplicy po lewej stronie pieta (rzeźba Matki Boskiej Bolesnej z martwym Chrystusem). Co roku w tym kościele odbywają się koncerty muzyczne poświęcone pamięci kompozytorów: Beethovena i Franciszka Liszta, który grał tu kiedyś na organach.

3. Wychodząc z kościoła zwróć uwagę na zabytkową sikawkę konną pod budynkiem straży (OSP), która działa w Krzyżanowicach przeszło 100 lat. Popatrz na budynek i zapisz w kratkach datę założenia straży i napisz ile obecnie liczy lat. (2pkt)

4. Następnie udaj się w kierunku centrum wsi (ulicą Główną). Przy murze kościelnym stoi XIX wieczny kamienny krzyż. Zapisz inskrypcję (napis, który znajduje się na krzyżu). (2pkt)

5. Idąc dalej, po lewej stronie, masz XIX wieczną kapliczkę domkową z figurą Chrystusa Zmartwychwstałego. Kawalek dalej, po tej samej stronie, znajduje się jeden ze starszych domów w miejscowości. Zwróć uwagę na jego ścianę szczytową (jest zwrócona do drogi) i narysuj brakujące, drewniane elementy dekoracyjne. (2pkt)



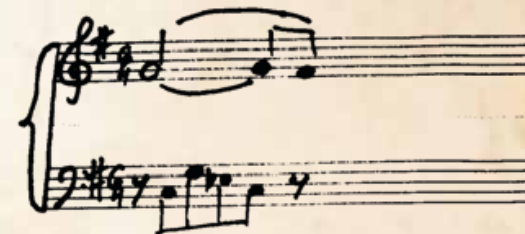
6. Po wykonaniu zadania, idź dalej ulicą Główną do centrum wsi, gdzie po prawej stronie stoi bardzo ciekawa kapliczka z XVII wieku, z unikalną figurą św. Jana Nepomucena, z dwoma aniołami. Święty stoi na postaci skrzydlatego diabła. W półkolistej niszy znajduje się figurka tzw. praskiego Jezulątka. Policz gwiazdy nad głową świętego i wpisz ich liczbę do kratki. (1pkt)

7. Następnie idź dalej w kierunku skrzyżowania. Po lewej stronie wznosi się okazały dom z czerwonym dachem. W jednej z jego ścian jest wmontowana interesująca kratka, dzieło dawnego kowala. Wrysuj w kratkę jeden z jej elementów. (3pkt)

8. W drugiej ścianie tego samego domu, za szybą znajduje się XVIII/XIX wieczny, wielokrotnie przemalowany obraz. Napisz w ramce jaką scenę przedstawia. (2pkt)

Kolejnym budynkiem po tej samej stronie jest licząca przeszło 200 lat (1803) restauracja „Staruszek”, możesz tam zjeść ciepły posiłek, lody...

9. Przejdź za kolejny dom na skwer Franciszka Liszta. Znajduje się tam głaz z płaskorzeźbą, przedstawiającą kompozytora oraz fragment partytury jego utworu „Marzenia miłosne”. Uzupełnij na pięciolinii brakujące w niej nuty. (3pkt)



Obok znajduje się tablica poświęcona kompozytorowi. Zapoznaj się z jej treścią, a dowiesz się wielu ciekawych faktów z jego życia. Za glazem znajduje się pomnik poświęcony ofiarom wojen.

10. Stojąc na skwerze, popatrz na ceglana, neogotycką, bramę zamkową. Jest to trzyczęściowy budynek, rozdzielony wieżyczkami z krenelażem (kiedyś mieszkalny). W jego środkowej części znajduje się zwieńczony łukiem Tudorów przejazd o sklepieniu krzyżowym. Zamyka go okazała żeliwna kratka z elementami winorośli. W górnej części zaś znajduje się herb właścicieli pałacu (książąt Lichnowskich). Nad kratą jest kamienna tablica z inskrypcją mówiącą o fundatorze i data. Wpisz do krutek datę cyframi rzymskimi i arabskimi. (4pkt)